



WiFi NVR Kits

User Manual

Používateľská príručka

V1.0.1

!!! BEZPEČNOSŤ !!!

Tento Video-Rekordér bol vyrobený, aby vyhovel bezpečnostným predpisom. Prosím prečítajte pozorne nasledujúce informácie.

HLAVNÉ NAPÁJANIE: Externý DC 12V Adaptér

PREŤAŽENIE: Nepreťažujte sieťovú zásuvku, predlžovací kábel ani napájací kábel, pretože to by mohlo spôsobiť požiar alebo elektrický výboj.

KVAPALINY: Zabráňte styku Video-Rekordéra s akoukoľvek kvapalinou. Prístroj nesmie byť vystavený kvapkaniu alebo striekaniu kvapaliny a žiadne predmety obsahujúce vodu, ako napr. váza, nesmiete umiestňovať na prístroj

ČISTENIE: Pred čistením vypojte Video-Rekordér z elektrickej siete. Použite mäkkú handričku (bez rozpúšťadiel) pre oprášenie Video-Rekordéra

VENTILÁCIA: Otvory Video-Rekordéra musia byť vždy nezakryté pre voľné prúdenie vzduchu zaradením. Neumiestňujte Video-Rekordér na čalúnený nábytok alebo na koberec. Nevystavujte Video-Rekordér priamemu slnečnému žiareniu alebo ho neumiestňujte blízko zdroja tepla. Na Video-Rekordéri nenechávajte elektrické zariadenia a príslušenstvo.

PRIPOJENIE: Nepoužívajte iné pripojenie, aké je doporučené, inak môžete spôsobiť poškodenie Video-Rekordéra.

PRIPOJENIE K TV/MONITORU: Odpojte Video-Rekordér od hlavného napájania pred pripojovaním alebo odpojovaním TV/Monitoru k Video-Rekordéru.

ZANEDBANIE MÔŽE VIESŤ K POŠKODENIU TV

WiFi NVR sada, Návod na použitie

Vyhlásenie

Ďakujeme za zakúpenie produktov našej spoločnosti, akékoľvek otázky a pomoc, ktoré potrebujete, kontaktujte nás kedykoľvek.

Táto príručka je vhodná pre wifi NVR kity (bezdrôtové NVR a bezdrôtové kamery). Bude aktualizovaný

Podľa aktualizácie produktu nebude nová verzia zaznamenaná konkrétne.

Ak tento návod na použitie akéhokoľvek výrobku nie je v súlade so skutočnými výrobkami, prosím, prevezmite v naturáliách.

Bezpečnostné opatrenia:

- 1, zmeňte predvolené heslo zariadenia v prípade odcudzenia účtu.
- 2, Neumiestňujte a neumiestňujte zariadenie priamo pod slnečné svetlo alebo blízko vykurovacieho zariadenia.
- 3, neinštalujte zariadenie na vlhké miesto alebo miesto s prachom alebo sadzami.
- 4, Prosím, nechajte zariadenie inštalované horizontálne, alebo nainštalujte zariadenie na stabilnom mieste, aby ste sa vyhli pádom zariadenia
- 5, Vyvarujte sa kvapkajúcej kvapaliny na zariadení, uistite sa, že na objekte nie sú plnené kvapaliny. A zabrániť úniku kvapaliny.
- 6, Nainštalujte zariadenie na dobre vetranom mieste, neblokujte otvory zariadenia.
- 7, Používajte len zariadenie v rámci nominálneho vstupu / výstupu.
- 8, prosím, nerozoberajte na slobode.
- 9, transportujte, používajte a vyhradzuje zariadenie v rámci umožnenia vlhkosti a teploty.

Venujte pozornosť nižšie nasledujúcim výnimkám:

Dovoľte, aby ste upozornili na nasledujúce výnimky:

1, Ak by nejaké dôvody spôsobili zničenie produktu alebo zastavenie služby, nebudeme predpokladať žiadne

Zodpovednosť za poškodenie a majetkové straty vašej osoby alebo tretej strany:

- ① Žiadna inštalácia alebo použitie podľa pokynov prísne.
- ② Vzhľadom na údržbu štátu alebo verejný záujem.
- ③ Prípady vyššej moci.
- ④ Vaše osobné alebo tretie strany dôvody. (Nezahŕňa žiadne obmedzenie používania

Produkty, softvér alebo komponenty tretích strán)

2, Naša spoločnosť nemá vo forme akýchkoľvek výslovných alebo predpokladaných záruky, že výrobok je vhodný

Na osobitný účel alebo použitie. Tieto výrobky nemôžu byť použité pri lekárskej starostlivosti / bezpečnosti alebo o iných

Rozpad produktov vedie k životnému riziku alebo zraneniu a zbraniam hromadného ničenia, CBW, jadrovému výbuchu alebo akémukoľvek nebezpečnému

Využívanie jadrovej energie atď., Nebezpečenstvo alebo porušenie humanitárneho účelu. Z toho vyplývajúca strata alebo záväzok Z uvedeného účelu znášať.

3, S správnou inštaláciou a používaním tento produkt dokáže odhaliť nelegálne narušenie, ale nemôže

Vyhýbajte sa nehodám a zraneniam alebo majetkovým škodám v dôsledku týchto nehôd. Prosím, buďte v pohotovosti

Vo vašom každodennom živote, posilniť vaše vedomie o bezpečnosti.

4, naša spoločnosť nepreberá žiadnu zodpovednosť za akékoľvek nepriame alebo occasional alebo špeciálne alebo trestné

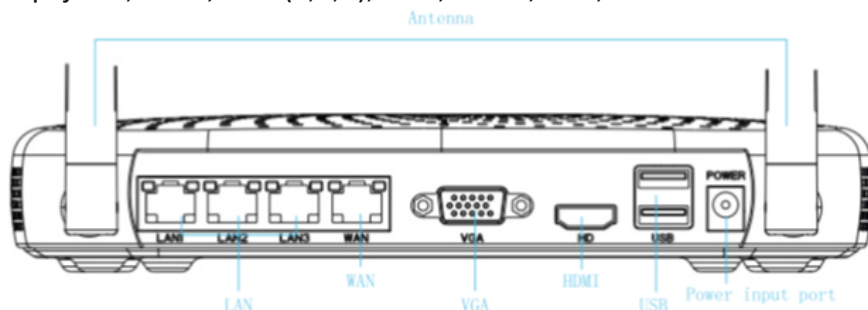
Škody, žiadosť, majetkové škody alebo akákoľvek strata dát alebo súboru. V rámci maximálneho povoleného rozsahu,

Kompenzácia našej spoločnosti nie je viac ako suma, ktorú ste zaplatili.

WiFi NVR sada, Návod na použitie

Produkty Vzhľad Popis

Port napájania, WAN, LAN (1,2,3), VGA, HDMI, USB, anténa.



Poznámky: Snímky len na poučenie, konečný tovar je vystavený skutočnému objektu.

Bezdrôtové súpravy NVR - príručka pre rýchlu inštaláciu

Tieto bezdrôtové súpravy NVR, jednoduchá inštalácia, bez kábla, pripojenie a prehrávanie, bez potreby inštalácie,

Bezdrôtová komunikácia využíva mechanizmus generovania automatických hesiel na zabezpečenie monitorovania

Video nebude počuť predvolené heslá, preto prosím, uľahčite používanie nášho systému.

(Kódy boli spárované, v prípade zmeny hesla ESSID a hesiel, musíte sa zhodovať Kódy ako prvé.)

Krok 1: Príprava inštalácie

1. Nainštalujte HDD. Presvedčte sa, či je napájací kábel na mieste. Inštalačný nástroj: krížový skrutkovač.

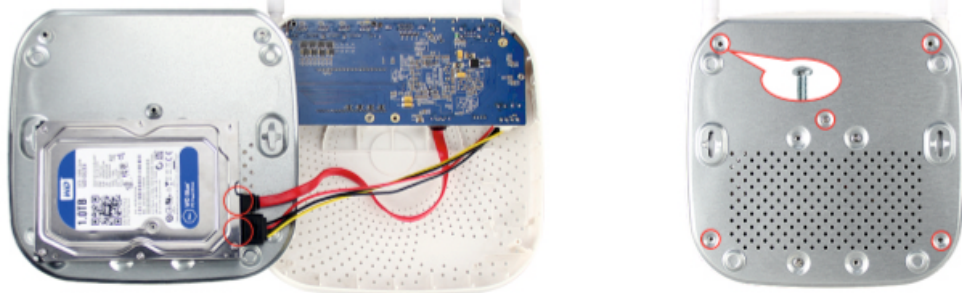
Poznámky: Používajte profesionálny pevný disk odporúčaný dodávateľom.



1) Odskrutkujte štyri šróby, 2) Zafixujte pevný disk na spodnom paneli pomocou skrutiek. Horný kryt pripevnite nazad šróbami.

WiFi NVR sada, Návod na použitie

Bezdrôtové súpravy NVR - príručka pre rýchlu inštaláciu



3) Pripojte dátový kábel a drôt HDD medzi PCB Doskov a HDD.

4) Upevnite horný kryt pomocou skrutiek.

Poznámky: Snímky len na poučenie, konečný tovar je vystavený skutočnému objektu.

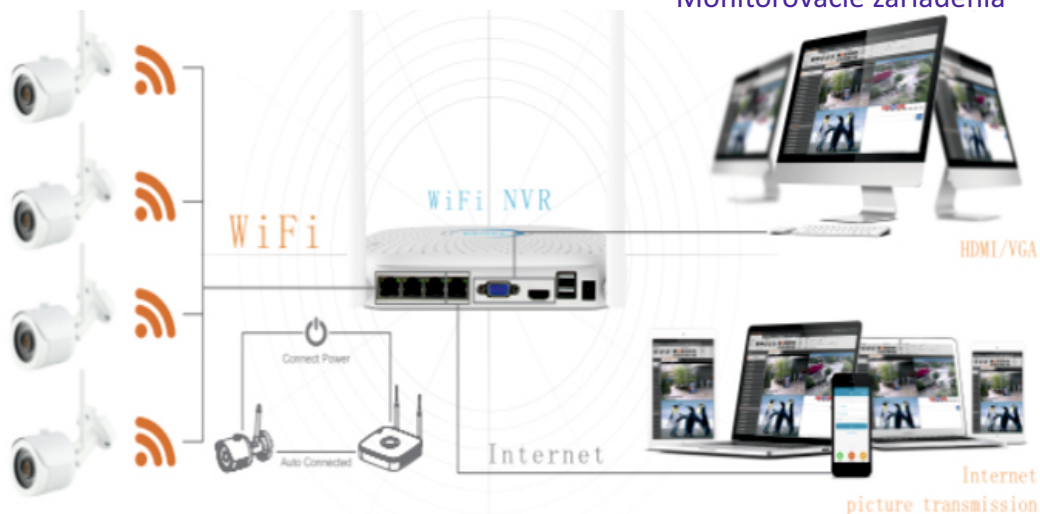
3. Uistite sa, že WiFi systém funguje dobre. Pripojte NVR na monitor, všetky zariadenia sú zapnuté, nie je potrebné Nastavenie, automatický pár.

Poznámky: Skontrolujte, či ste pripojili video výstup NVR a vstup monitora. Použite prosím

Zodpovedajúce napájanie v balení v prípade, že abnormálne napájanie vedie k abnormálnej práci a môže zničiť NVR.

WiFi IP Camera

Viacnásobné zobrazenie Monitorovacie zariadenia



WiFi NVR sada, Návod na použitie

Bezdrôtové súpravy NVR - príručka pre rýchlu inštaláciu

2. Nainštalujte anténu. WiFi NVR v strede, aby antény boli vertikálne, aby mohla prenášať signál na

všade okolo. Anténa IPC by mala byť na rovnakej alebo paralelnej pozícii, aby mohla lepšie prijímať signál.

Všetky antény nie sú navrhnuté.

Režim ideálnej inštalácie



Správna demonštrácia

Nie je navrhnuté



Odporúčané



WiFi NVR sada, Návod na použitie

Prihlásenie systému

Spustíte NVR, kliknite pravým tlačidlom myši na pracovnú plochu a zadajte rozhranie prihlásenia používateľa. Zadajte meno používateľa a heslá
Systémové predvolené používateľské meno: "admin", heslo: "12345".

Po spustení zariadenia zadajte rozhranie ukážky. Náhľad interafce zahŕňa dátum a čas systému, a názov kanála. Prihláste sa, dvakrát kliknite ľavým tlačidlom myši na Prepínať medzi celoobrazovkovým a viacnásobným zobrazením.

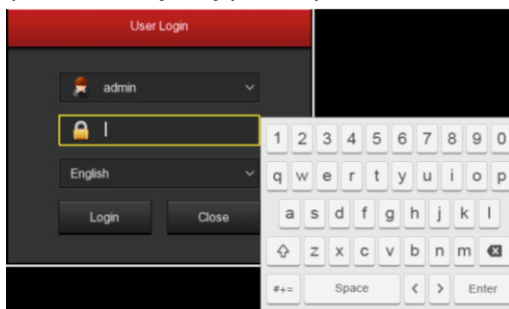
1. Režim ponuky vstupu

Prihláste sa do systému, kliknite priamo na kontextové menu. Kliknite ľavým tlačidlom myši na položku **[Menu]** a vstúpte do rozhrania hlavnej ponuky. Kliknite ľavým tlačidlom na **[Prehrávanie]** a vstúpte do rozhrania pre prehrávanie. Kliknite ľavým tlačidlom myši na položku **[Record]** (Nahráť) a vstúpte do rozhrania pre nastavenie záznamu.

2.Uvoľnite režim ponuky

Kliknutím pravým tlačidlom myši opustíte režim ponuky. V režime ponuky kliknite pravým tlačidlom na návrat do predchádzajúcej ponuky.

Náhľad



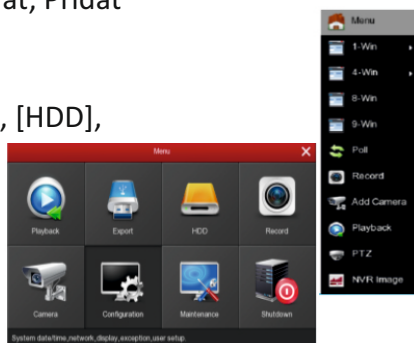
Zadávanie skratiek

Kliknutím pravým tlačidlom myši na kontextovú ponuku sa zobrazí ponuka S týmito tromi časťami:

Režim ukážky: Na paneli s ponukami vyberte režim ukážky Sa vám páči.

Režim skratkovej ponuky: Existuje anketa, Nahráť, Pridať Kamera a obrázok NVR môžete kliknúť a zadať Príslušné menu priamo.

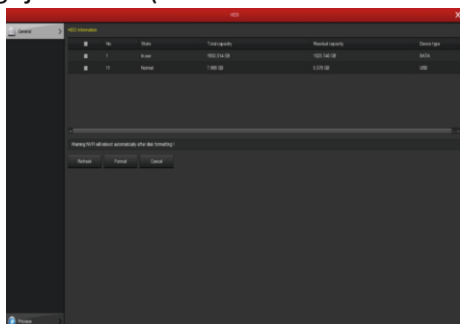
Hlavné menu: Obsahuje [Prehrávanie], [Export], [HDD], [Record], [Fotoaparát], [Konfigurácia], [Zabezpečenie],[Vypnutie] osem častí.



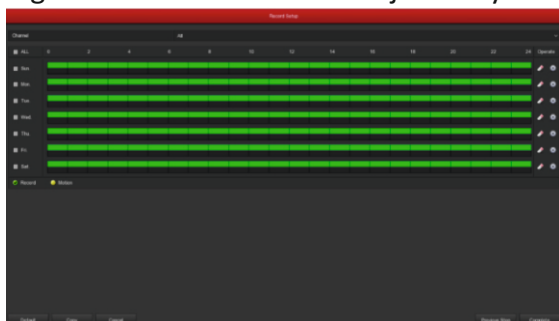
WiFi NVR sada, Návod na použitie

1.2. Nastavenie záznamu

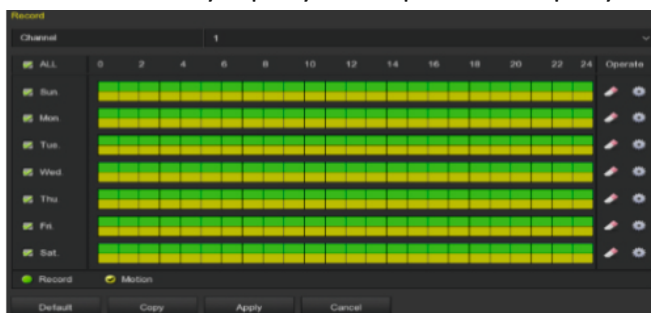
1. Formátovanie pevného disku. Skontrolujte, či je pevný disk detekovaný a funguje dobre. (Môžete skontrolovať stav HDD z ponuky HDD)



2. Zadajte rozhranie "Nahrávať" na nastavenie nahrávania z kontextovej ponuky "Nahrávať" alebo hlavné menu "Storage". Predvolené nastavenie je všetky kanály a vždy s ručným záznamom.



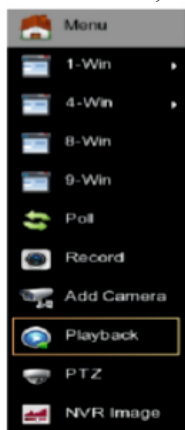
3. Nastavenie detekcie pohybu. Aktivujte funkciu "Pohyb", aby ste aktivovali nahrávanie pohybu, majú pohybové sekcie Nie viac ako 6 krát denne. Ak sa nastavenie manuálneho záznamu a pohybového záznamu prekrýva, nastavte ho Môže uložiť záznamy o pohybe len pri detekcii pohybu.



WiFi NVR sada, Návod na použitie

prehrávanie

Zadajte rozhranie "Prehrávanie" kliknutím na položku "Prehrávanie" zo skratky alebo hlavné menu, vyberte kanály a vyhl'adajte súbory záznamov a prehrajte to, čo chcete.



(Rozhranie prehrávania videa)

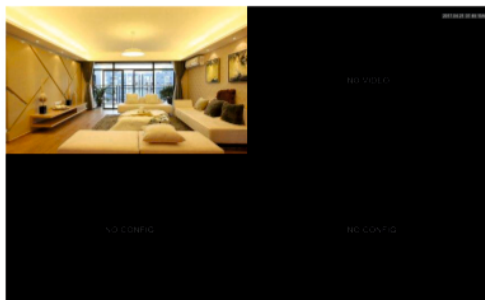
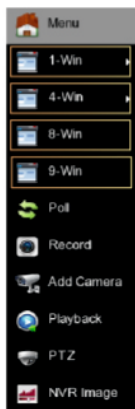
Upozornenie: Ak chcete mať bezpečnosť, zakážete rozhranie SSID po inštalácii. Skontrolujte ponuku "Konfigurácia" - "Sieť" - "WIFI" - "Advance" a začiarknite SSID a Vysielanie na rozhraní vidíte....

Certify mode	WPA2-PSK
SSID broadcast	<input type="checkbox"/>
Wifi format	802.11bgn
Wifi Channel	Other

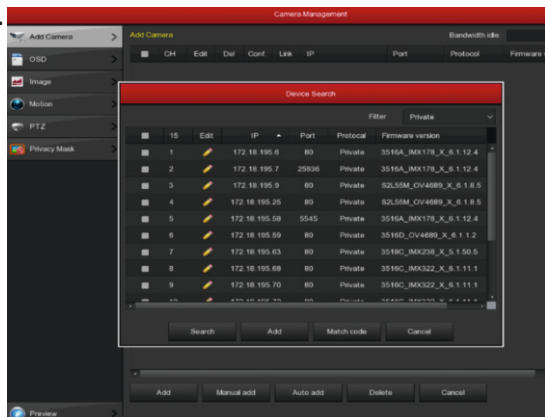
WiFi NVR sada, Návod na použitie

Live View

1. Zadajte rozhranie Live View ľavým kliknutím na skratku "1-win", "4-win", "8-win" alebo "9-win". K dispozícii je prídanie jedného alebo viacerých kanálov na jednu obrazovku.



2. Predvolený bezdrôtový systém má automatické spárovanie, nie je potrebné žiadne nastavenie. Ak nie je žiadny obrázok alebo zobrazené SSID a heslá boli zmenené, prosím spárujte kódy ako prvé.



Prosím, zadajte "Pridať kameru", aby ste krok za krokom spárovali kódy:

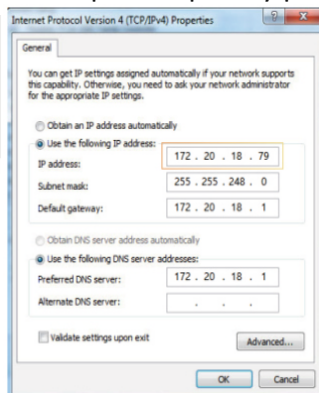
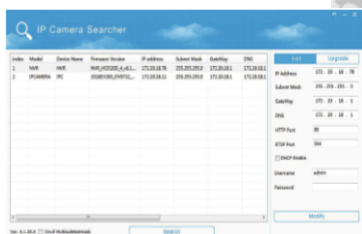
1. Pripojte port LAN pomocou sieťového kábla medzi IPC a NVR.
2. Odstráňte všetky pridané zariadenia.
3. Kliknite na položku Add (Pridať) do rozhrania Search Device (Vyhľadávanie zariadení), rozhranie automaticky vyhľadáva a zobrazuje vyhľadávanie zariadenia.
4. Začiarknite políčko všetky zariadenia, ktoré chcete pridať.
5. Kliknite na "Kód".
6. Pre návrat kliknite na tlačidlo "Cancel" (Zrušiť).

WiFi NVR sada, Návod na použitie

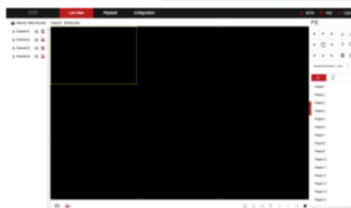
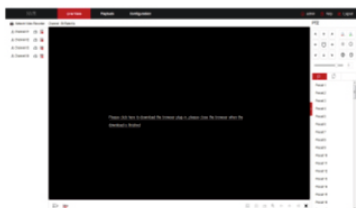
Príhlásenie na webovú stránku NVR

1.NOV Webová stránka LAN Prístup:

- 1 Pripojte Lanový port pomocou sieťového kábla medzi PC a NVR.
- 2 Uistite sa, že rekordér a pripojený počítač Sú v tom istom segmente. Ak sa váš počítač líši Segment, nastavte IP adresu vášho počítača rovnako Ako napr. NVR "172.20.18.79", ale musí to byť iná IP ako NVR. (Predvolená adresa IP NVR je 172.20.18.78).
- 3 Otvorte prehliadač IE, aktivujte všetky prvky ActiveX A doplnky touto cestou: prehliadač IE - vyberte položku Nástroje - Možnosti Internetu - Bezpečný - Podľa prania zákazníka.
- 4 Ak chcete zobrazit' prihlasovacie rozhranie webovej stránky, Môžete vyhľadavat' v NVR pomocou vyhľadávacieho ná-stroja a Kliknite na výsledok vyhľadávania alebo zadajte NVR ip Adresa (napríkladhttp: // 172. 20. 18. 78 /) priamo. (Ak sa zmenil port 80 portu NVR, Potom musíte tiež pridať správny port Na adresu IP.)



(Upozornenie: Pri prvom použití môžete požiadať o prevzatie a inštaláciu pluginu.)



5 Na prihlasovacom rozhraní prihláste prosím NVR.

Predvolený používateľ: admin, heslá: 12345.

6 Živé zobrazenie webovej stránky pre NVR. Na rozhraní "Live Video" kliknite na ikonu "Prehrať" a prehrajte video.

WiFi NVR sada, Návod na použitie

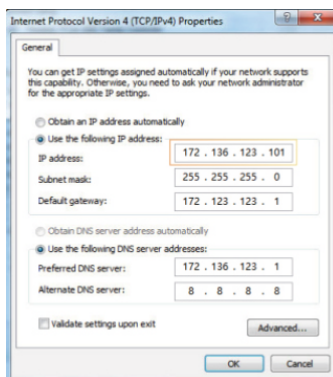
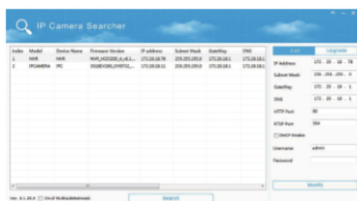
Prihlásenie IPC na webovej stránke

1. IPC webová stránka LAN prístup:

- ① Pripojte Lanový port pomocou sieťového kábla medzi Počítača a IPC.
- ② Skontrolujte, či sú zariadenia a pripojený počítač V tom istom segmente. Ak sa váš počítač líši Segment, nastavte IP adresu vášho počítača rovnako Ako napr. Zariadenia "172.136.123.101 (101 ~ 200)", ale musí to byť Rôzne IP ako NVR a IPC. (Predvolená adresa IP Adresa IPC je 172.136.123.100.)
- ③ Otvorte prehliadač IE, povoľte všetky ActiveX a Pluginy podľa tejto cesty: prehliadač IE - vyberte položku Nástroje - Možnosti Internetu - Bezpečný - prispôsobený.
- ④ Ak chcete otvoriť prihlasovacie rozhranie webovej stránky, vy Môžete vyhľadávať IPC pomocou vyhľadávacieho nástroja a kliknúť Výsledok vyhľadávania alebo zadajte IP adresu IPC (Napríklad: 172, 20, 18, 11) (Môžete skontrolovať IP adresu IPC z menu "Vzdialené zariadenie" NVR.)

(Upozornenie: Pri prvom použití môžete požiadať o prevzatie a inštaláciu pluginu.)

- ⑤ Na prihlasovacom rozhraní prihláste IPC prosím.
Predvolený používateľ: admin, heslá: admin.



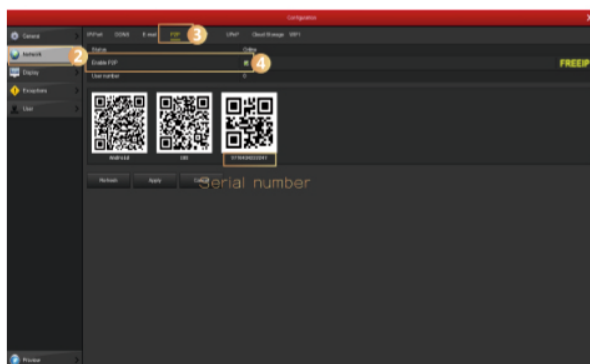
WiFi NVR sada, Návod na použitie

P2P WAN Prístup k NVR

① Zaistite, aby bol NVR pripojený k sieti WAN.



1. Vložte rozhranie "Konfigurácia".



2.V ponuke [Configuration] zvolíte [Network] - [P2P], zadajte "P2P" - kliknite na "open P2P"

"Online" Na stránke P2P povolte P2P. Kliknite na položku Obnoviť, kým sa stav nestane online.

Na tejto stránke tiež skontrolujte čísla S / N zariadenia.

WiFi NVR sady Návod na použitie

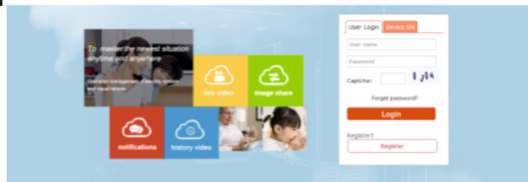
① Zaistite, aby bol NVR pripojený k sieti WAN.

P2P WAN Prístup k NVR

② Otvorte prehliadač, zadajte <http://www.freeip.com/>, objavte webovú stránku P2P a potom zvolíte "Device SN"

Prihláste sa, čísla sériových vstupných zariadení, používateľov, heslá a overovací kód na prihlásenie a zobrazenie obrázka

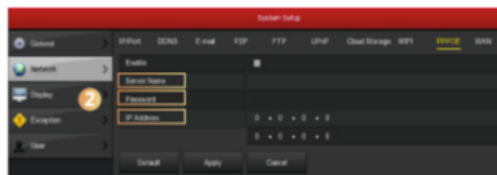
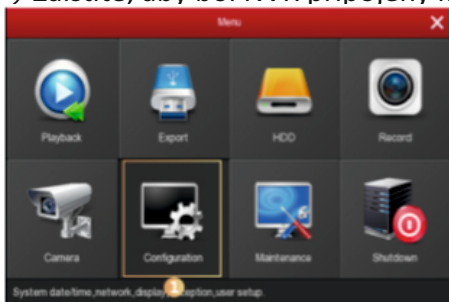
Prostredníctvom webovej stránky P2P.



WiFi NVR sada, Návod na použitie

PPPOE WAN Prístup k NVR

① Zaistite, aby bol NVR pripojený k sieti WAN.



1. Vložte rozhranie "Sieť".

Meno, účet a IP adresu.



3. Pri P2P stránke povolte P2P. Kliknite na položku "Aktualizovať" do stavu becom Online.

Na tejto stránke tiež skontrolujte čísla S / N zariadenia.

② Otvorte prehliadač, zadajte <http://www.freeip.com/>, objavte webovú stránku P2P a potom zvolte "Device SN"

Prihláste sa, čísla sériových vstupných zariadení, používateľov, heslá a overovací kód na prihlásenie a zobrazenie obrázka

Prostredníctvom webovej stránky P2P.

